

CON TIGO



TODO

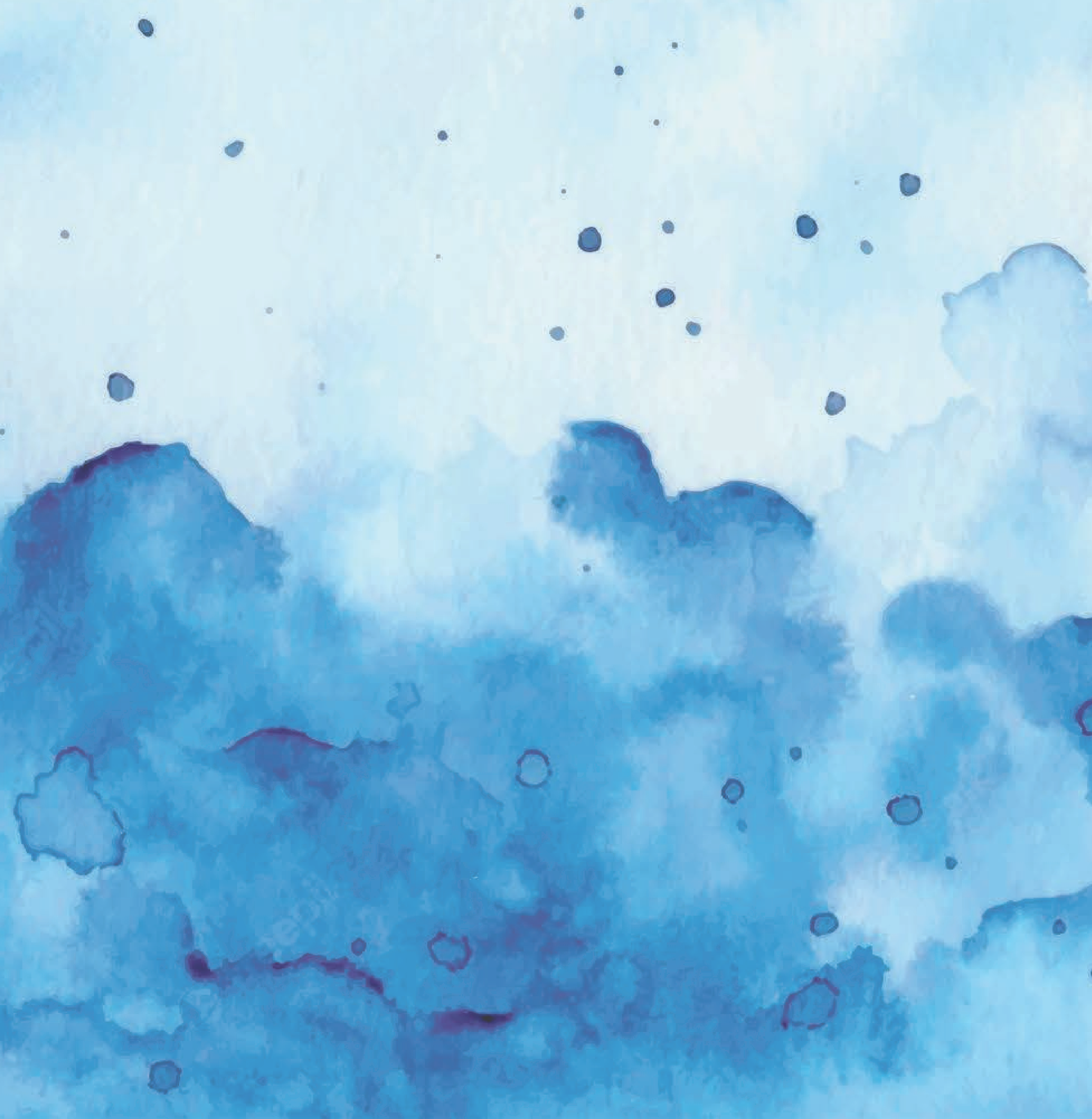
es

MEJOR

MT 25, 40

Curso 2022-2023

Eslogan



CONTIGO,

nos habla de la centralidad de la persona, de su protagonismo, señala a la persona dentro de un grupo...



**Habla de presencia, de sinodalidad.
Juntos mejor que solo**

CONTIGO,

Se refiere en primer lugar al SEÑOR,
a su presencia en nuestras vidas...



Una presencia que saca lo mejor de cada uno/a y al mismo tiempo hace referencia a su llamada. Una llamada que nos hace a cada uno/a, cada día

Habla de la necesidad de cultivar y cuidar la relación con el Señor y de dejarLe espacio en nuestra vida y en nuestra historia. Por eso la T de CONTIGO parece ser una cruz...



CONTIGO,

Se refiere en primer lugar al SEÑOR,
a su presencia en nuestras vidas...

Una presencia que
saca lo mejor de cada
uno/a y al mismo
tiempo hace referencia
a su llamada. Una
llamada que nos hace
a cada uno/a, cada día



**Habla de la necesidad de cultivar y
cuidar la relación con el Señor y de
dejarLe espacio en nuestra vida y en
nuestra historia. Por eso la T de
CONTIGO parece ser una cruz...**

CONTIGO,

Se refiere también a CADA UNO/A (niño/a, joven, adulto...).



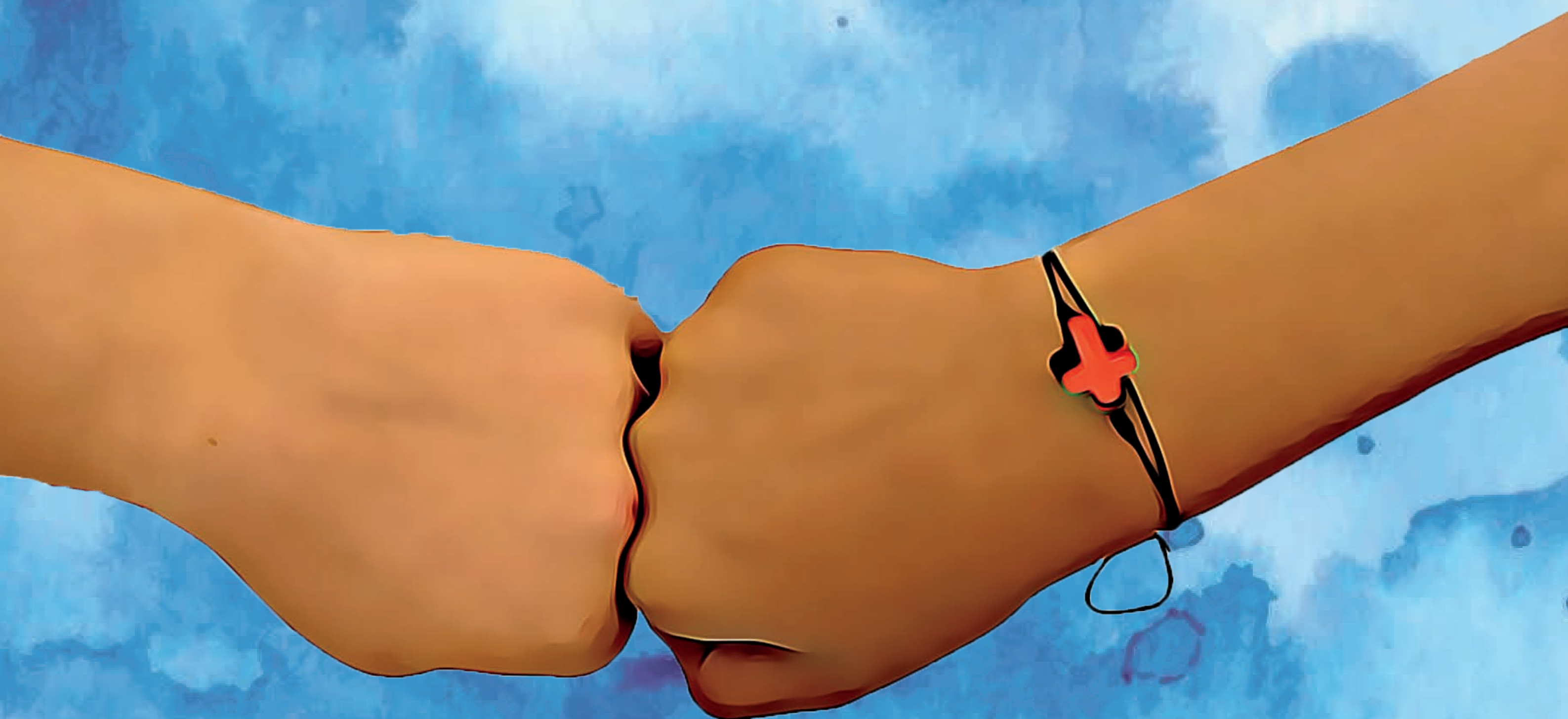
**Cada uno de los que formamos las
Comunidades Educativas de nuestras
casas, porque...**

**Todos somos necesarios
para hacer un mundo mejor.**

Palabra

de Dios

**“CADA VEZ QUE LO HICIERON
CON EL MÁS PEQUEÑO DE MIS HERMANOS,
CONMIGO LO HICIERON”
MT 25, 40.**



CADA VEZ QUE LO HICIERON
CON EL MÁS PEQUEÑO DE
MIS HERMANOS, CONMIGO LO
HICIERON"
MT 25, 40.

Mt 25, 35-40.

"Vengan, benditos de mi Padre, y reciban en herencia el Reino que les fue preparado desde el comienzo del mundo, porque tuve hambre, y ustedes me dieron de comer; tuve sed, y me dieron de beber; era forastero, y me alojaron; estaba desnudo, y me vistieron; enfermo, y me visitaron; preso, y me vinieron a ver".

Los justos le responderán: "Señor, ¿cuándo te vimos hambriento, y te dimos de comer; sediento, ¿y te dimos de beber? ¿Cuándo te vimos forastero, y te alojamos; desnudo, ¿y te vestimos? ¿Cuándo te vimos enfermo o preso, y fuimos a verte?"

Y el Rey les responderá: **"Les aseguro que cada vez que lo hicieron con el más pequeño de mis hermanos, lo hicieron conmigo"**.

Mt 25, 35-40.

Este texto de la Palabra de Dios, por un lado, nos confirma la presencia de Dios en cada persona, de forma especial en el que sufre... y por otro lado nos interpela a un compromiso social para mejorar el mundo y hacerlo más justo y solidario)

Elementos

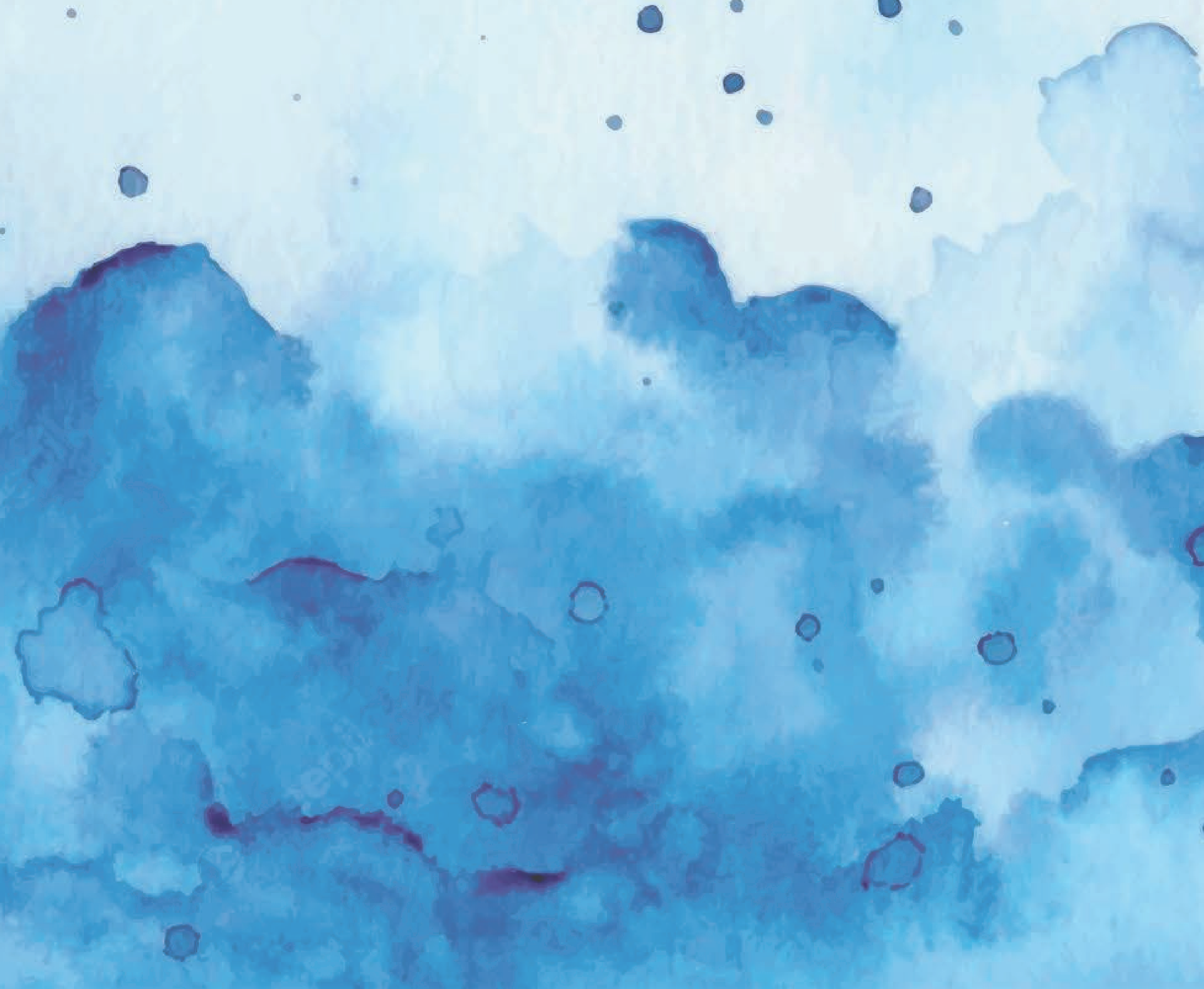
gráficos

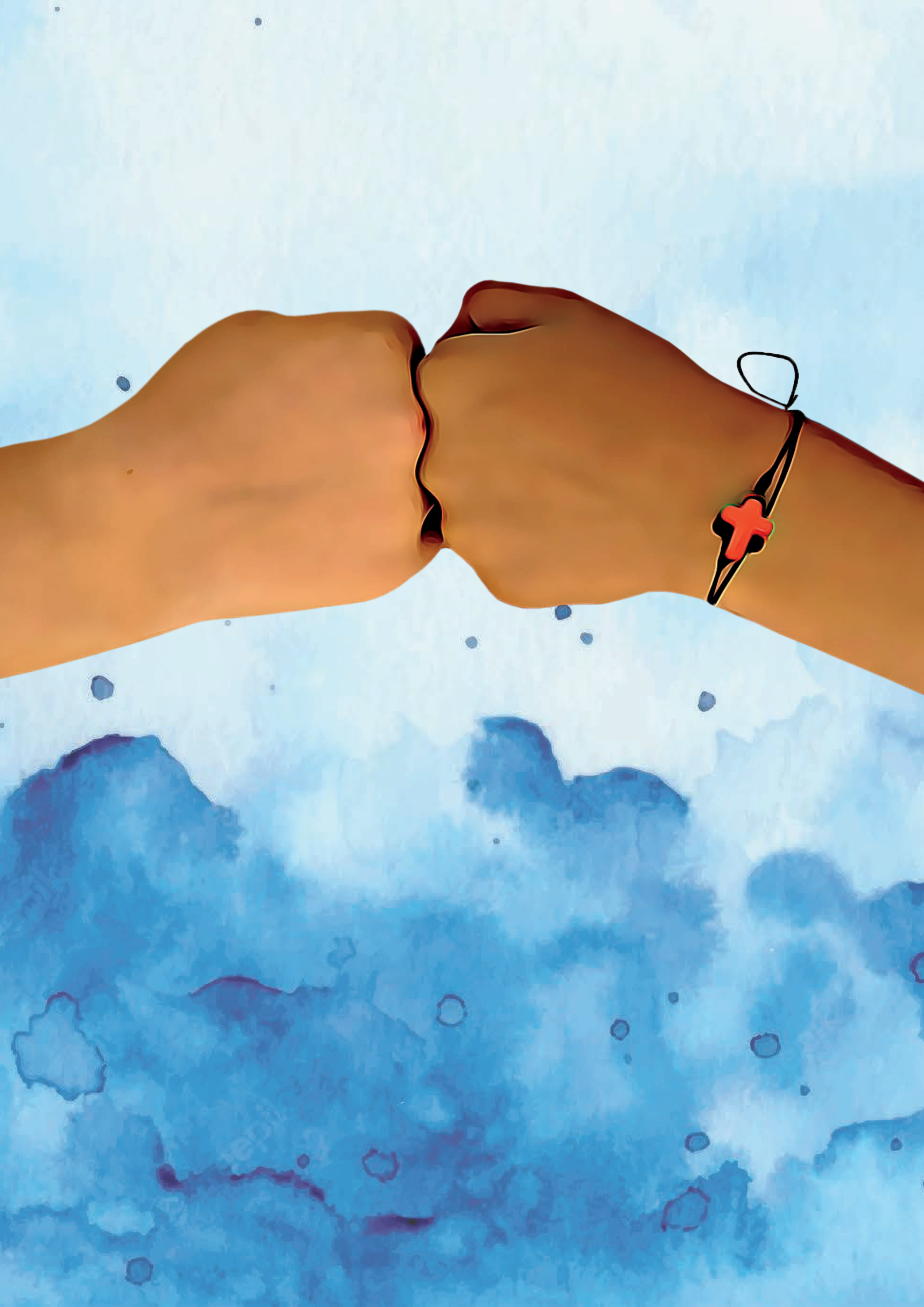


FONDO

El fondo representa la realidad donde nos movemos, dividido entre el cielo y la tierra.

La acuarela permite que no haya una división establecida, más bien están en comunicación...





MANOS

Representa el encuentro, la comunicación. situado sobre la "línea de tierra" porque nuestra realidad trasciende, tiende siempre hacia arriba.



Así decía Don Bosco a los jóvenes, "levantad la mirada"

La cruz como signo de pertenencia. El encuentro (choque) está potenciado por la presencia de Cristo.

El filtro digital usado habla del lenguaje juvenil, de la mirada que los más jóvenes hacen de la realidad que les rodea y de aplicar estas herramientas para modificarlas y disfrutarlas con un tono más personal.



CRUZ



La cruz está situado en un lugar destacado, en la parte central y superior del póster.

Es una cruz libre, insinuada

Es la vivencia de la espiritualidad juvenil cotidiana que hace de la presencia de Cristo su fundamento y el sentido de cada día.

TIPO DE FUENTE

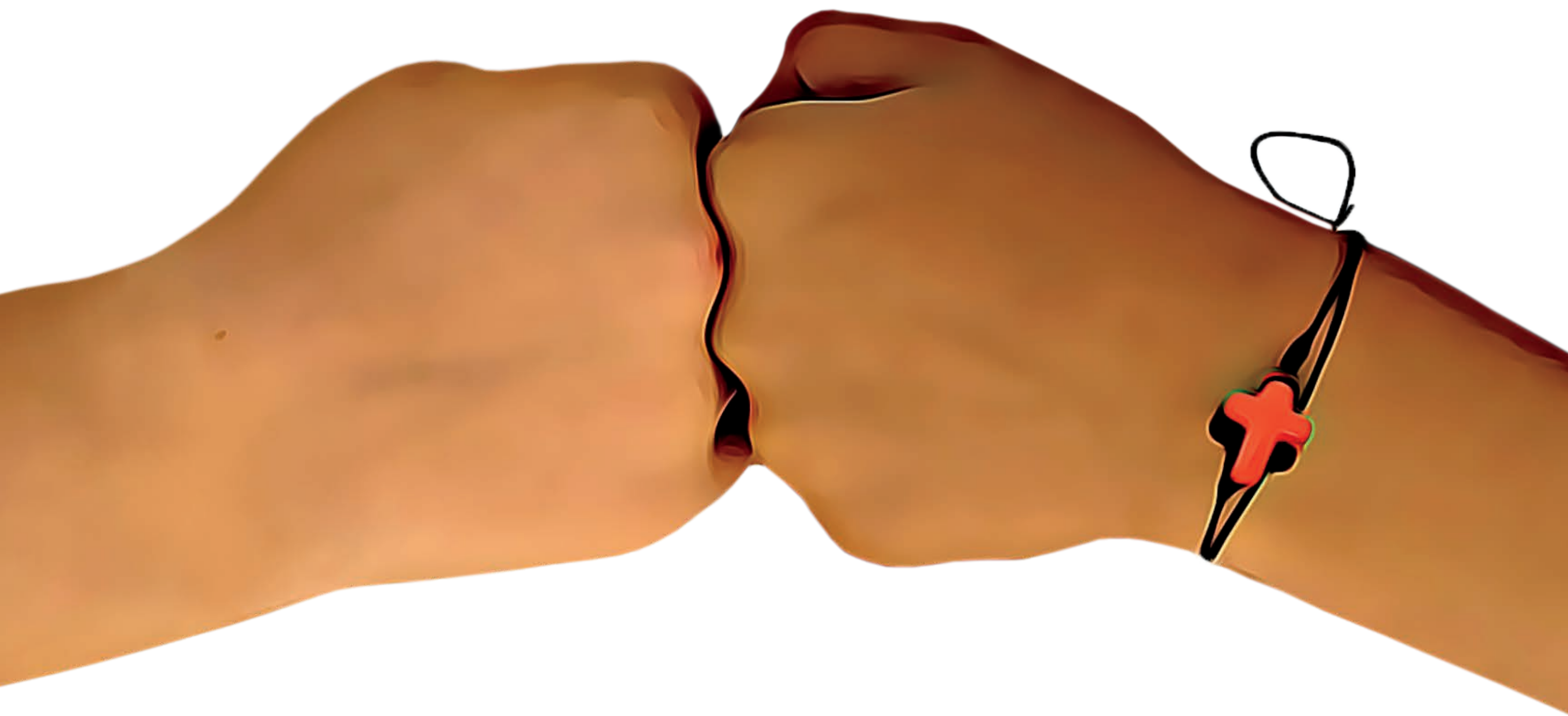
Se usan distintas fuentes, que representan la diversidad de personas: la fuente juvenil de "**contigo**" es *Balmy*.

La palabra "**Todo**" está construida con elementos gráficos, representa todas las imperfecciones personales con las que se puede construir algo con sentido grande, todo lo que es la persona es válido y es lo mejor que tenemos, porque es proyecto de educación, proceso de fe, maduración en todos los sentidos.

"**es**" con la fuente *Adlery Swash*, más de diseño gráfico con sentido fresco y moderno que destaca de las mayúsculas y que emula a la escritura personal, tanto distintivo de personalización y cercanía.

La palabra "**mejor**" con la fuente *Ananias* está acentuada por un brochazo que recorre diagonalmente el póster, da importancia al contar con cada persona en un proyecto común.





1000



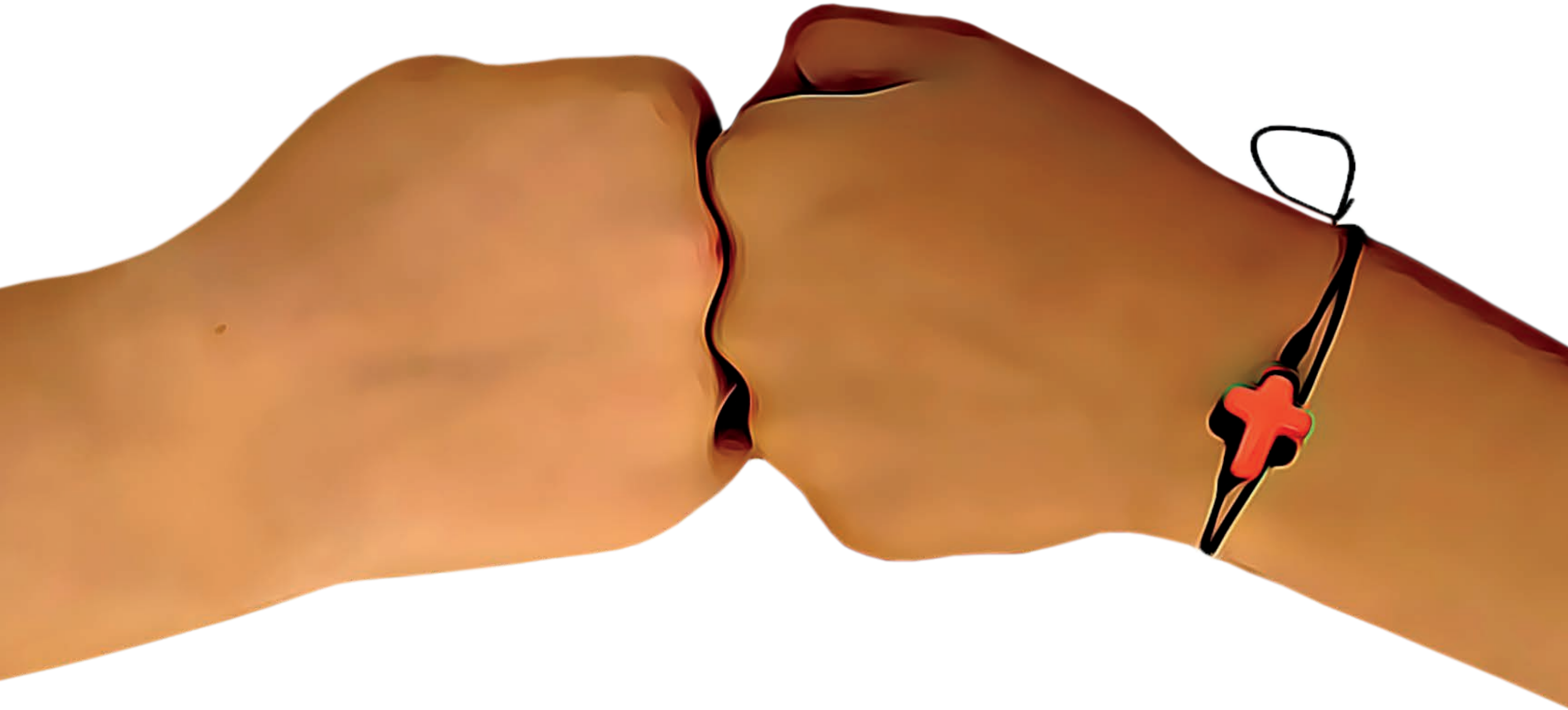




MEJOR



CON TIGO



to do

es

MEJOR